

Để đưa ra quyết định tiêm vaccine chi cần cân nhắc gì?

1

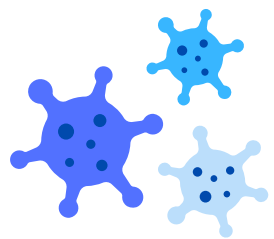
Chị nên hiểu rõ về COVID-19 và vaccine

2

Nghĩ về nguy cơ mắc hay nguy cơ bệnh nặng do Covid-19 cũng như sự an toàn của bản thân. Tiêm vaccine có khiến chị an toàn hơn không? Rủi ro do vaccine có thể là gì?

Nếu chị CÓ nguy cơ cao mắc COVID-19 như sau, chị nên tiêm ngừa. Nguy cơ nhiễm COVID-19 có thể cao hơn rủi ro do vaccine

Nguy cơ nhiễm COVID-19 cao hơn nếu:



Chị sống trong một cộng đồng có rất nhiều trường hợp mắc COVID-19



Chị tiếp xúc thường xuyên với những người ngoài gia đình

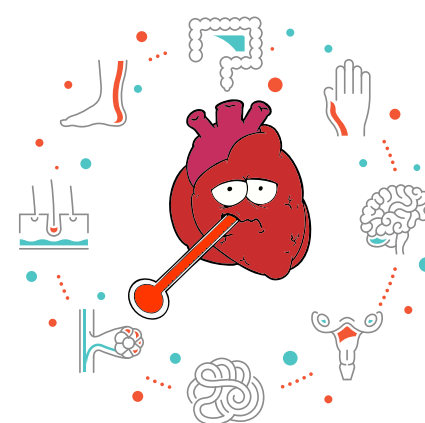


Chị đang sống trong một gia đình đông người



Chị hoặc một thành viên trong gia đình của chị làm việc trong môi trường có nguy cơ cao (ví dụ: chị là nhân viên y tế tuyến đầu hoặc nhân viên chăm sóc sức khỏe)

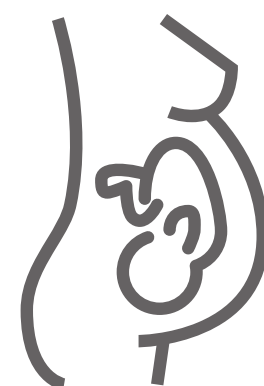
Nguy cơ bệnh nặng hơn do COVID-19 trong thai kỳ nếu:



Chị có các bệnh lý như tiểu đường, huyết áp cao trước khi mang thai, hệ miễn dịch suy yếu, bệnh thận, bệnh gan, bệnh tim hoặc hen suyễn



Chị nặng kí hoặc có hút thuốc



Chị từ 35 tuổi trở lên hoặc Chị đang ở ba tháng cuối của thai kỳ

Nếu chị KHÔNG có nguy cơ cao mắc COVID-19 và có các yếu tố như sau, chị nên chờ thêm thông tin hoặc tham khảo ý kiến nhân viên y tế

- Chị có thể đeo khẩu trang
- Tiêm vaccine sẽ khiến chị lo lắng (chị lo lắng về những rủi ro khi tiêm vaccine hơn là về việc mắc bệnh COVID-19)
- Cộng đồng của chị KHÔNG có nhiều trường hợp mắc COVID-19
- Chị và những người chị sống cùng có thể giữ khoảng cách với nhau